

Seminarraum SO 418

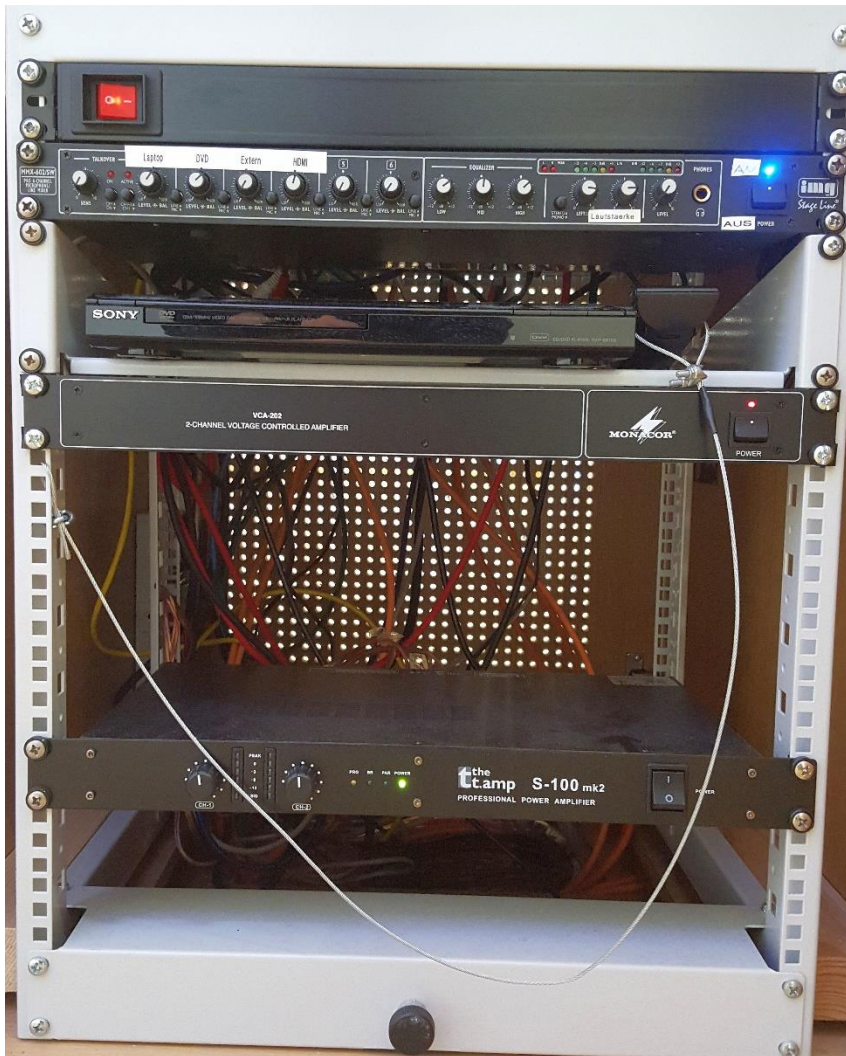


Vorhandene Anschlüsse



Bedienfeld





Multimediale Ausstattung SO 418

Die technische Bedienung im Raum erfolgt über das Tastenfeld rechts auf dem Pult. Sollte der Beamer nach dem Einschalten die angewählte Quelle (PC, Laptop, etc.) nicht direkt anzeigen, wählen Sie bitte die Quelle erneut an.

Beamer: Der Beamer wird über die **ON /Off** Tasten auf dem **Tastenfeld** rechts im Pult **ein und ausgeschaltet**.

Laptop: Ein Laptop kann an den Kabeln auf dem Pult angeschlossen werden.



Für analog VGA muss auf dem **Tastenfeld** rechts im Pult die Bildquelle **Laptop** gewählt werden.



Für digital HDMI muss auf dem **Tastenfeld** rechts im Pult die Bildquelle **HDMI** gewählt werden.

(bestes Ergebnis für Laptop/PC immer mit 1280 x 800)

DVD: Den DVD-Spieler finden Sie im rechten Unterschrank. Zur Bedienung nutzen Sie bitte die ebenfalls dort befindliche **Fernbedienung**. Bitte wählen Sie auf dem **Tastenfeld** rechts im Pult die Bildquelle **DVD**.

AUX Video: Eine externe Kamera kann an den dafür vorgesehenen Buchsen rechts auf dem Pult angeschlossen werden. Bitte wählen Sie auf dem **Tastenfeld** rechts im Pult die Bildquelle **Aux Video**.

Lautstärke: Die Lautstärke der **Quellen** kann über den **Volumeregler** auf dem **Tastenfeld** im Pult eingestellt werden.

Hotline: **Hotline-Nummer: -2001** oder mmproblem@rz.uni-mannheim.de

Schlüssel: bzw. Antrag erhalten Sie an der Pforte Ost oder bei Ihrer Fakultätssekretärin