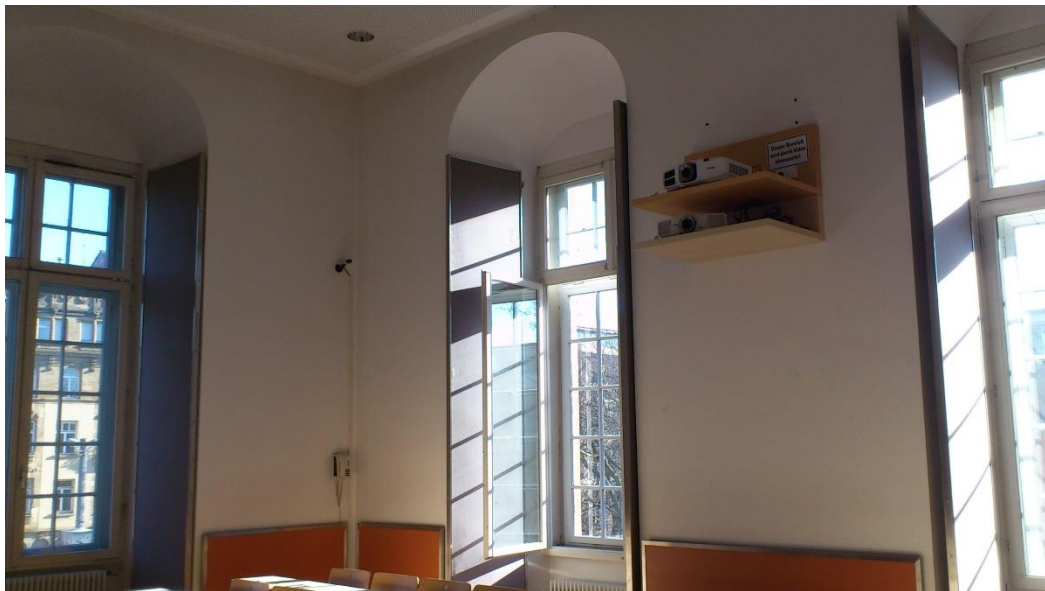


Hörsaal O 151



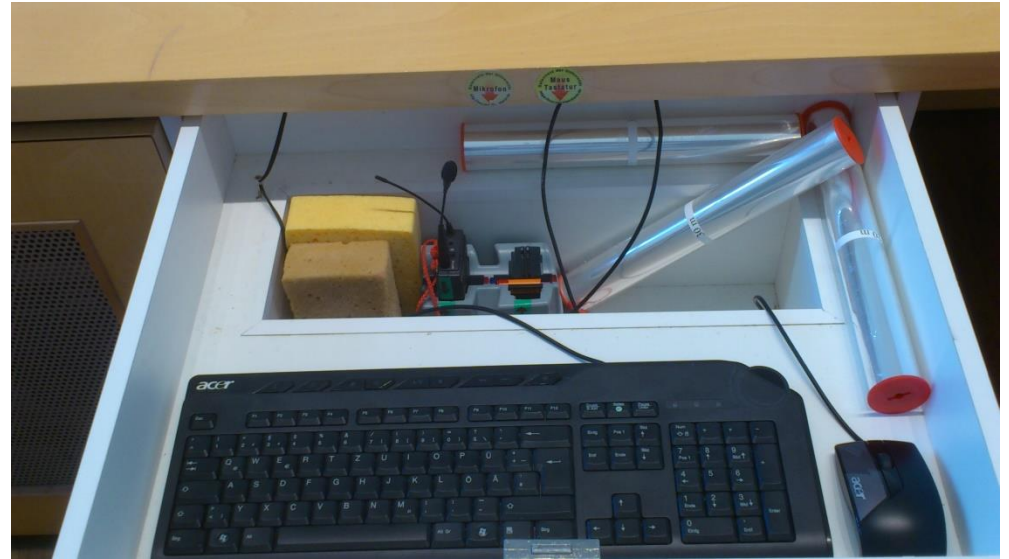
Pultansicht



Vorhandene Anschlüsse



Mikrofon, Tastatur und Maus in der Schublade




Tastenbedienfelder

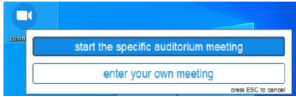


Anleitung Hybridvorlesung

Hybridvorlesung mit integrierter Monitorkamera und integriertem Monitormikrofon

Hierzu **starten Sie** die entsprechende **Videosession** (Zoom, BigBlueButton, etc.) **auf dem Hörsaal PC**.

Für Zoom gibt es ein Icon  auf dem Desktop. Mit Doppelklick wählen Sie **start the specific auditorium meeting**, um direkt mit Audio und Video beizutreten. Wollen Sie per Meeting ID oder Link starten, nutzen Sie **enter your own meeting**.



Für die Sprachwiedergabe ins Auditorium können Sie das übliche Dozentenmikrofon nutzen.

Das im Monitor integrierte Mikrofon ist für die Zoomsession.

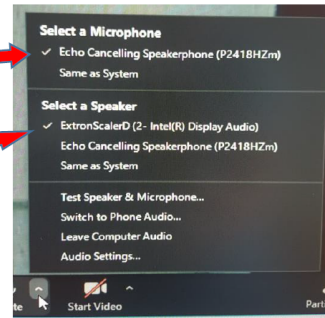
In der Zoomsession selbst gibt es einen Pfeil rechts neben dem Mikrofon



Es öffnet sich folgendes Fenster:

Unter **Select a Microphone** wählen Sie mit **Echo Canceling Speakerphone (P2418HZm)** das Monitormikrofon aus.

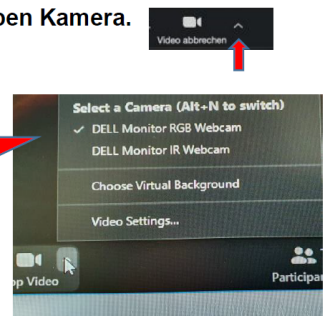
Unter **Select a Speaker** wählen Sie mit **Extron ScalerD(2-intel(R) Display Audio)** die Saallautsprecher aus.



In der Zoomsession gibt es eine Pfeil rechts neben Kamera.

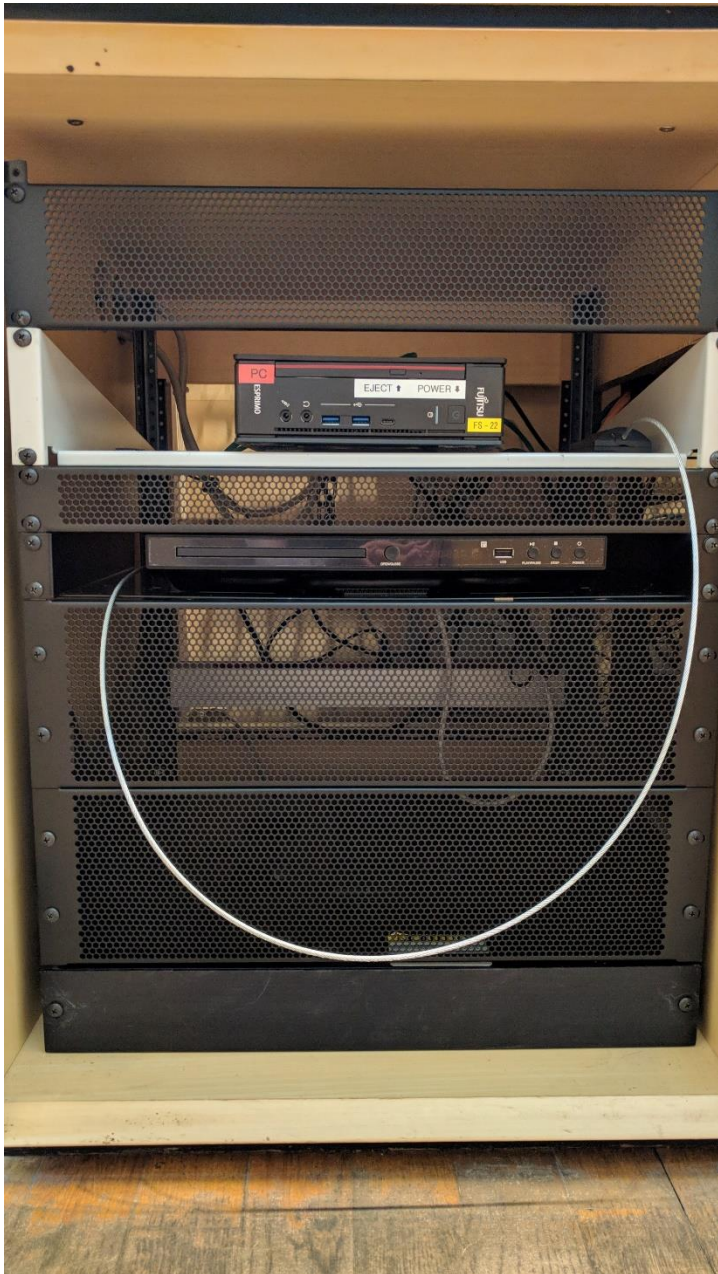
Es öffnet sich folgendes Fenster:

Unter **Select a camera** wählen Sie mit **DELL Monitor RGB Webcam** die Monitorkamera aus.



Wenn Sie oder weitere Teilnehmer im Raum sich **zusätzlich über Laptop/Tablet/Handy** in die Session zuschalten möchten, dann ist es zwingend notwendig, **dass alle Mikrofone und Lautsprecher dieser Geräte stumm geschaltet** sind, um unangenehme Rückkopplungen zu vermeiden.

Ggf. wäre die **Chatfunktion** eine zusätzliche Unterstützung, bzw. sinnvoll, dass relevante Beiträge von Teilnehmern aus dem Raum vom Dozenten für die Online Teilnehmer wiederholt werden.



Multimediale Ausstattung O 151

Hörsaal-PC und DVD-Gerät befindet sich außen im linken Schrank unter dem Pult.

Beamer: Die Beamer werden mit den Tastenfeldern auf dem Pult ein- und ausgeschaltet.

Hörsaal-PC: Am **Tastenfeld** muss die Bildquelle **PC** für den jeweiligen Beamer gewählt werden. Tastatur und Maus befinden sich in der Schublade des Pultes.

Laptop: Ein Laptop kann an den Kabeln auf dem Pult angeschlossen werden:



Für analog VGA bitte am Tastenfeld **VGA** wählen.
Bild von VGA Laptop geht nur über die Hauptprojektion.



Für digital HDMI bitte am Tastenfeld **HDMI** wählen.

(bestes Ergebnis für Laptop/PC immer mit 1280 x 800)

DVD: Am **Tastenfeld** bitte **DVD** wählen.
Die Bedienung erfolgt direkt am Gerät bzw. für erweiterte Funktionen über die im Schrank befindliche Fernbedienung.

Funkmikrofon: Das **Mikrofon** befindet sich in der Schublade hinter Tastatur und Maus. Zum **Ein-** und **Ausschalten** bitte die Taste **On/Off** betätigen. Auf der Oberseite befindet sich eine „mute“ **Schalter** zur Stummschaltung.
Nach Gebrauch den Taschensender unbedingt wieder **fest in die Ladeschale** drücken, bis er **einrastet und die rote Lade-LED aufleuchtet**.

Lautstärke: Die Lautstärke kann am Tastenfeld der Hauptprojektion eingestellt werden.

Hotline: Hotline-Nummer: -2001
oder mmproblem@rz.uni-mannheim.de

Schlüssel: bzw. Antrag erhalten Sie an der Pforte Ost oder bei Ihrer Fakultätssekretärin.