

Hörsaal O 129



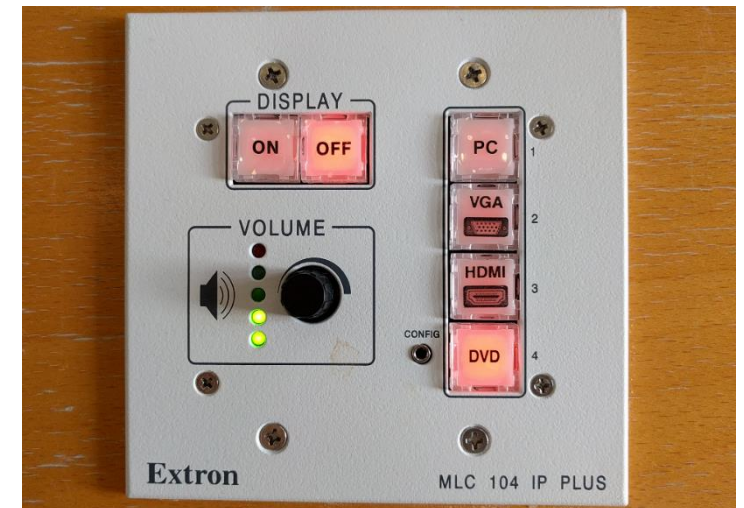
Pultansicht Monitor mit integrierter Webcam und Mikrophon



Vorhandene Anschlüsse



Tastenbedienfeld

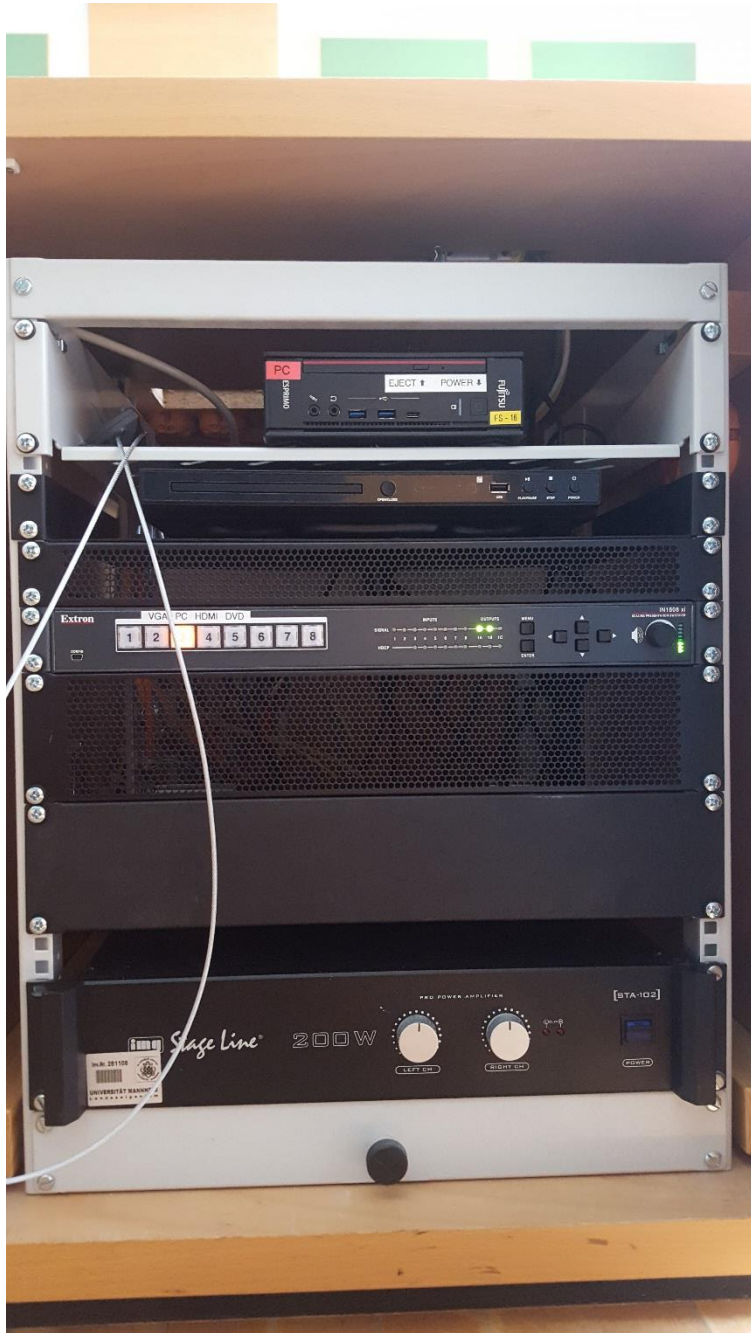


Licht- und Verdunklung über Schalter auf dem Pult



Schublade mit Tastatur und Maus





Multimediale Ausstattung O 129

Die multimediale Anlage befindet sich im rechten Schrank unter dem Pult.

Beamer:

Der Beamer wird über das Tastenfeld rechts auf dem Pult **mit den ON/OFF Tasten** ein- und ausgeschaltet.

Hörsaal-PC:

Am **Tastenfeld** wählen Sie bitte **PC**. Tastatur und Maus befinden sich in der **rechten** Schublade des Pultes.

Laptop:

Ein Laptop kann an den Kabeln auf dem Pult angeschlossen werden:



Für analog VGA bitte am Tastenfeld **VGA** wählen.



Für digital HDMI bitte am Tastenfeld **HDMI** wählen.

(bestes Ergebnis für Laptop/PC immer mit 1280 x 800)

DVD:

Am **Tastenfeld** bitte **DVD** wählen.
Die Bedienung erfolgt direkt am Gerät, bzw. für erweiterte Funktionen über die im Schrank befindliche Fernbedienung.

Lautstärke:

Die Lautstärke kann mit dem Drehregler auf dem Tastenfeld eingestellt werden.

Hotline:

Hotline-Nummer: -2001
oder mmproblem@rz.uni-mannheim.de


Schlüssel:

bzw. Antrag erhalten Sie an der Pforte Ost oder bei Ihrer Fakultätssekretärin

Anleitung für Hybridvorlesung

Hybridvorlesung mit integrierter Monitorkamera und integriertem Monitormikrofon

Hierzu **starten Sie** die entsprechende **Videosession** (Zoom, BigBlueButton, etc.) **auf dem Hörsaal PC.**

Für Zoom gibt es ein Icon  auf dem Desktop. Mit Doppelklick wählen Sie auf dem oberen Reiter **den Ihnen zugewiesenen Zoomraum**, um direkt mit Audio und Video beizutreten. Möchten Sie per Meeting ID oder persönlichem Link starten, nutzen Sie **enter your own meeting.**



Das im Monitor integrierte Mikrofon ist für die Zoomsession.

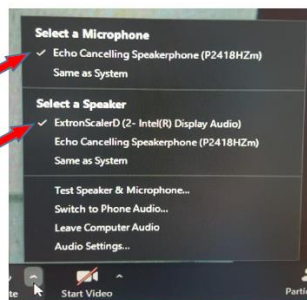
In der Zoomsession selbst gibt es einen Pfeil rechts neben dem Mikrofon



Es öffnet sich folgendes Fenster:

Unter **Select a Microphone** wählen Sie mit der Standardeinstellung **Same as System** oder **Echo Canceling Speakerphone (P2418HZm)** das Monitormikrofon aus.

Unter **Select a Speaker** wählen Sie mit der Standardeinstellung **Same as System** oder **Extron ScalerD(2-intel(R) Display Audio)** die Saallautsprecher aus.

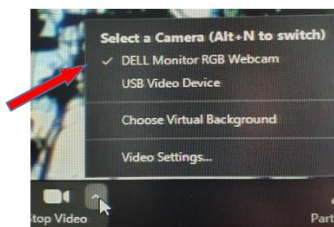


In der Zoomsession gibt es eine Pfeil rechts neben Kamera.



Es öffnet sich folgendes Fenster:

Unter **Select a camera** wählen Sie mit **DELL Monitor RGB Webcam** die Monitorkamera aus.



Wenn Sie oder weitere Teilnehmer im Raum sich **zusätzlich über Laptop/Tablet/Handy** in die Session zuschalten möchten, dann ist es zwingend notwendig, **dass alle Mikrofone und Lautsprecher dieser Geräte stumm geschaltet** sind, um unangenehme Rückkopplungen zu vermeiden.

Ggf. wäre die **Chatfunktion** eine zusätzliche Unterstützung, bzw. sinnvoll, dass relevante Beiträge von Teilnehmern aus dem Raum vom Dozenten für die Online Teilnehmer wiederholt werden.