

Hörsaal O 48



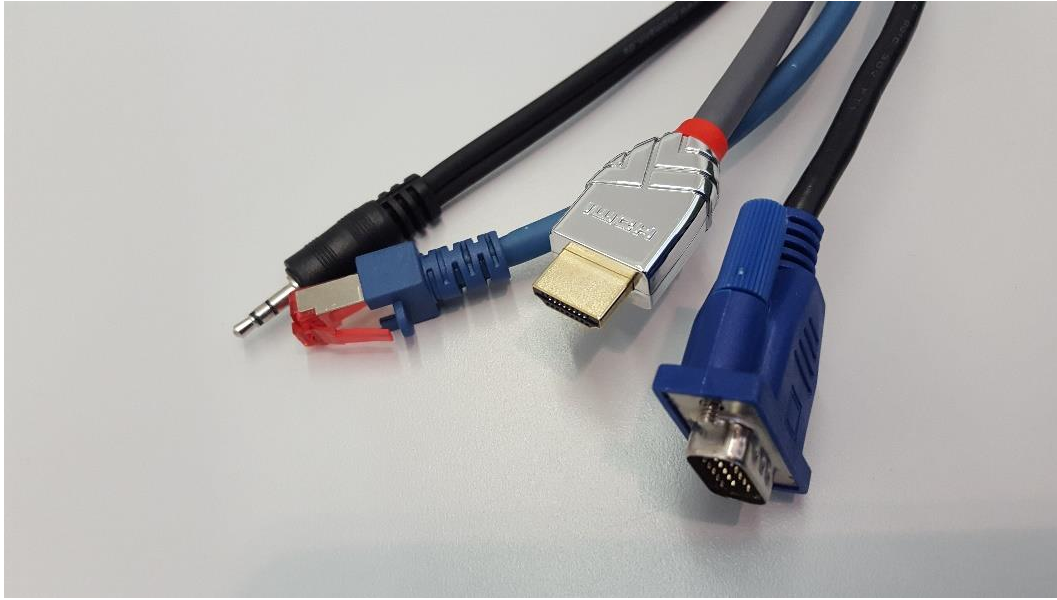
Pultansicht Monitor mit integrierter Webcam und Mikrofon



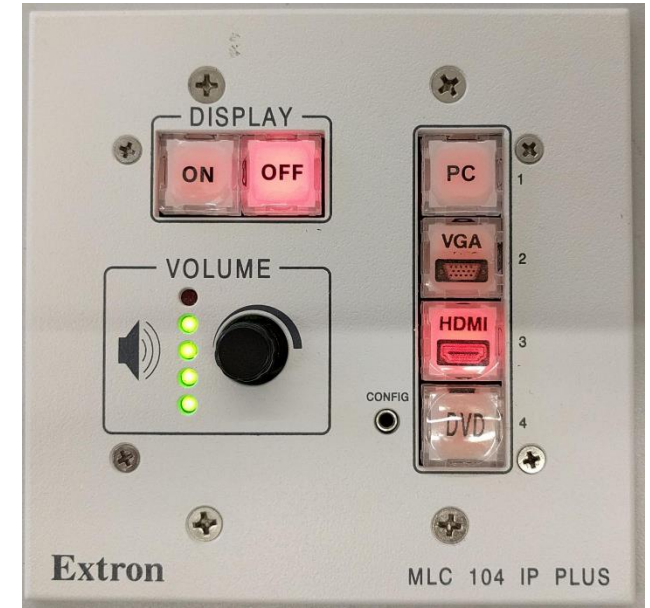
Steuerung von Licht und Verdunklung über Kippschalter auf dem Pult



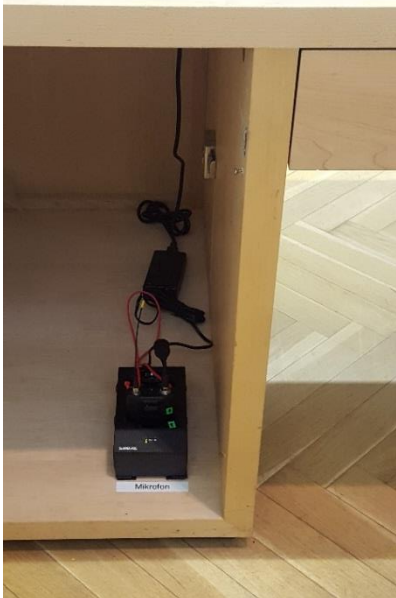
Vorhandene Anschlüsse



Tastenbedienfeld

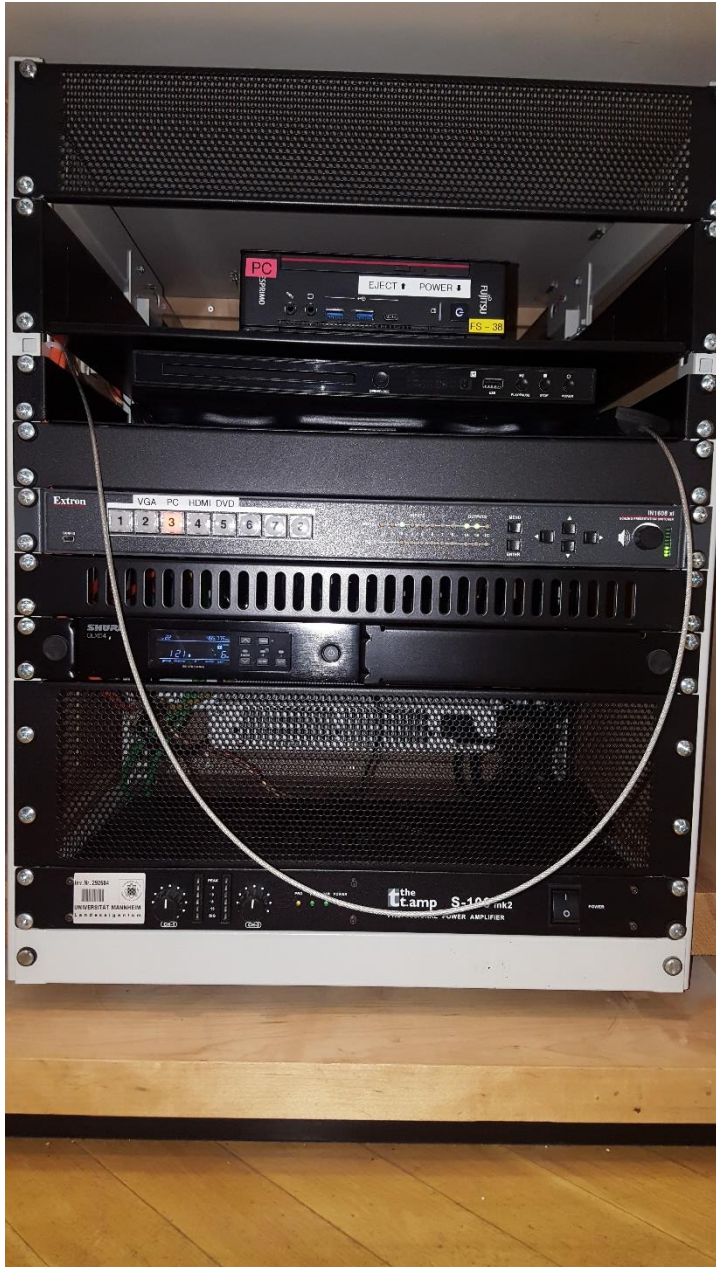


Mikrofon im Technischrank



Schublade mit Maus und Tastatur





Multimediale Ausstattung O 48

Die multimediale Anlage befindet sich im rechten Schrank unter dem Pult.

Beamer:

Der Beamer wird über das **Tastenfeld** rechts auf dem Pult mit den **ON/OFF** Tasten ein- und ausgeschaltet.

Hörsaal-PC:

Am **Tastenfeld** wählen Sie bitte **PC**. Tastatur und Maus befinden sich in der **rechten** Schublade des Pultes.

Laptop:

Ein Laptop kann an den Kabeln auf dem Pult angeschlossen werden:



Für analog VGA bitte am Tastenfeld **VGA** wählen.



Für digital HDMI bitte am Tastenfeld **HDMI** wählen.

(bestes Ergebnis für Laptop/PC immer mit 1280 x 800)

DVD:

Am **Tastenfeld** bitte **DVD** wählen.
Die Bedienung erfolgt direkt am Gerät, bzw. für erweiterte Funktionen über die im Schrank befindliche Fernbedienung.

Lautstärke:

Die Lautstärke kann mit dem Drehregler auf dem Tastenfeld eingestellt werden.

Funkmikrofon:

Das Funkmikrofon befindet sich **im linken Schrank**. Zum Ein- und Ausschalten die Taste On/Off am mobilen Sender betätigen. Nach Gebrauch den Taschensender unbedingt wieder fest in die Ladeschale drücken, bis dieser **einrastet**.

Hotline:


Hotline-Nummer: (+49 621 181) - 2001
oder mmproblem@rz.uni-mannheim.de

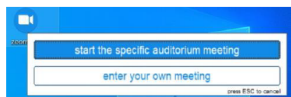
Schlüssel:

bzw. Antrag erhalten Sie an der Pforte Ost oder bei Ihrer Fakultätssekretärin

Hybridvorlesung mit integrierter Monitorkamera und integriertem Monitormikrofon

Hierzu **starten Sie** die entsprechende **Videosession** (Zoom, BigBlueButton, etc.) **auf dem Hörsaal PC**.

Für Zoom gibt es ein Icon  auf dem Desktop. Mit Doppelklick wählen Sie **start the specific auditorium meeting**, um direkt mit Audio und Video beizutreten. Wollen Sie per Meeting ID oder Link starten, nutzen Sie **enter your own meeting**.



Für die Sprachwiedergabe ins Auditorium können Sie das übliche Dozentenmikrofon nutzen.

Das im Monitor integrierte Mikrofon ist für die Zoomsession.

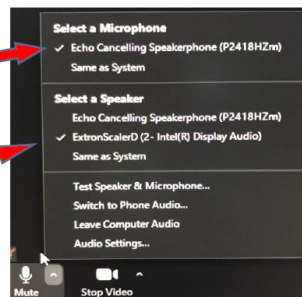
In der Zoomsession selbst gibt es einen Pfeil rechts neben dem Mikrofon



Es öffnet sich folgendes Fenster:

Unter **Select a Microphone** wählen Sie mit **Echo Canceling Speakerphone (P2418HZm)** das Monitormikrofon aus.

Unter **Select a Speaker** wählen Sie mit **Extron ScalerD(2-intel(R) Display Audio)** die Saallautsprecher aus.

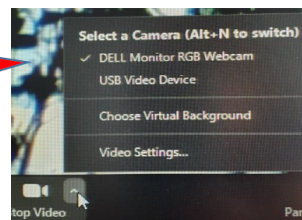


In der Zoomsession gibt es eine Pfeil rechts neben Kamera.



Es öffnet sich folgendes Fenster:

Unter **Select a camera** wählen Sie mit **DELL Monitor RGB Webcam** die Monitorkamera aus.



Wenn Sie oder weitere Teilnehmer im Raum sich **zusätzlich über Laptop/Tablet/Handy** in die Session zuschalten möchten, dann ist es zwingend notwendig, dass **alle Mikrofone und Lautsprecher dieser Geräte stumm geschaltet** sind, um unangenehme Rückkopplungen zu vermeiden.

Ggf. wäre die **Chatfunktion** eine zusätzliche Unterstützung, bzw. sinnvoll, dass relevante Beiträge von Teilnehmern aus dem Raum vom Dozenten für die Online Teilnehmer wiederholt werden.