

## Senatsaal O 26-28



Anschluss Konferenztisch Mitte über HDMI mit Docking Station verbunden

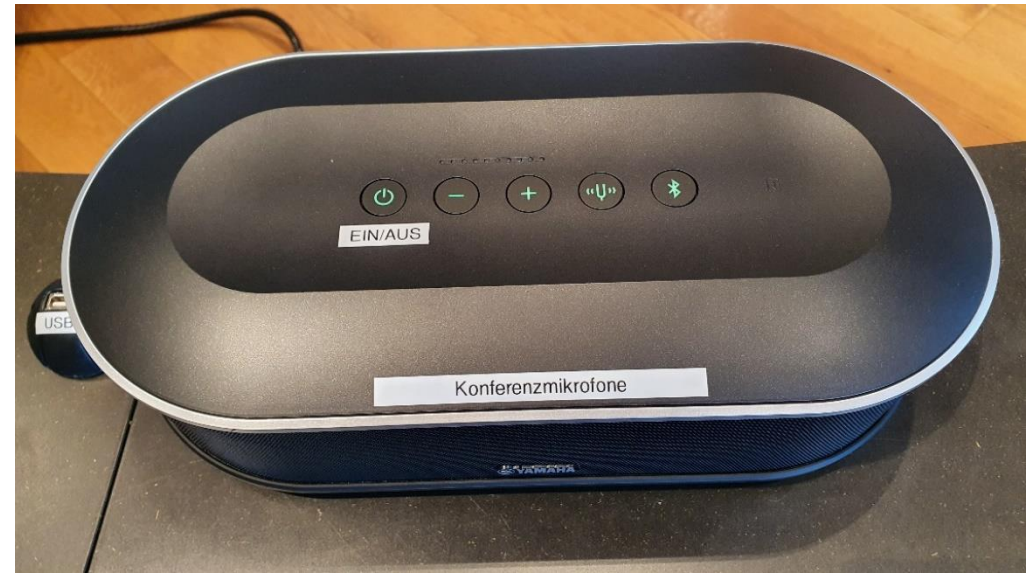
Anschluss Laptop für Präsentation oder Videokonferenz



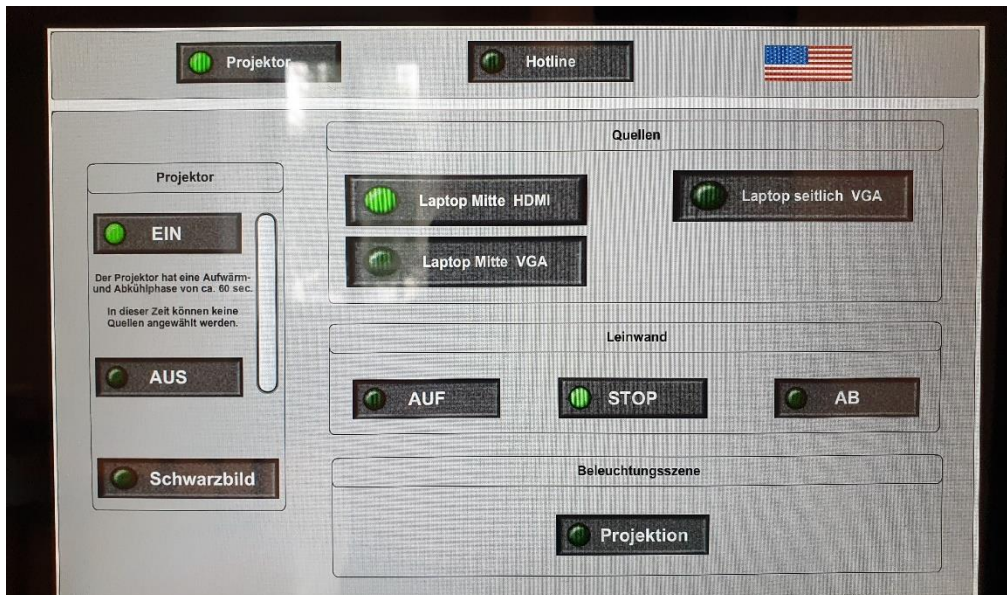
Anschluss Konferenztisch vorne links für VGA oder mit Adapter auf HDMI



Yamaha Konferenzsystem für Tischmikrofone



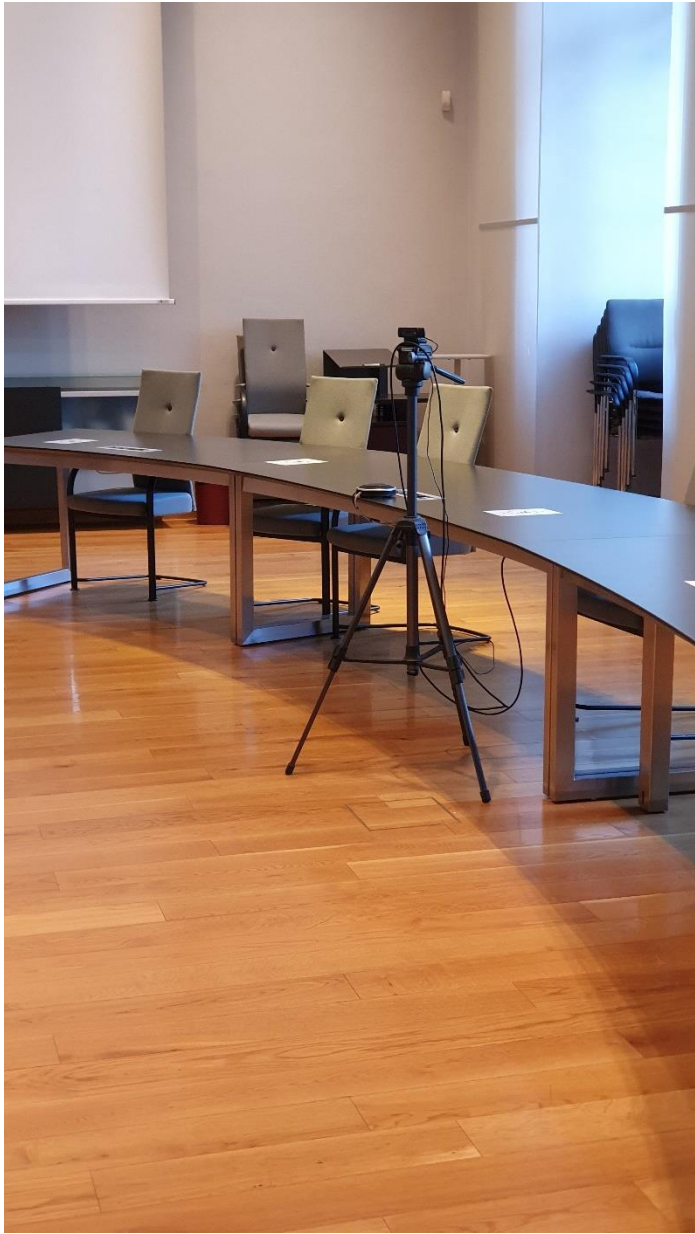
Touchpanel



Geöffnetes Schrankelement mit Lautsprecherboxen



Kamera auf Stativ



Ansicht auf Beamer abgefahren in Betrieb





## Multimediale Ausstattung Senatsaal

### Beamer:

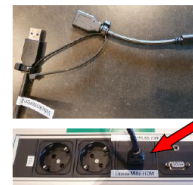
Der Beamer wird am Touchpanel **ein- und ausgeschaltet**. Über Projektor EIN fährt die Leinwand automatisch ab und der Eingang Laptop Mitte HDMI ist ausgewählt.

### Laptop VGA:



Die Anschlüsse befinden sich seitlich vorne, bzw. mittig hinten. Am Touchpanel wählen sie entsprechend Laptop seitlich VGA oder Laptop Mitte VGA.

### Laptop HDMI:



Der HDMI Anschluss zum Beamer ist über eine Docking Station an einer USB Schnittstelle anschließbar. Wahlweise mit USB A oder USB C (Ohne aufgestecktem Adapterkabel oder mit). Am Touchpanel wählen Sie bitte Laptop Mitte HDMI.

Falls das Bildsignal nicht übertragen werden sollte, nehmen Sie das HDMI Kabel aus dem Tischanschlussfeld und verbinden ihr Gerät direkt mit diesem Kabel. (**Bitte nach Gebrauch wieder auf das Tischfeld aufstecken**)

### Konferenzmikrofon:



Das Konferenzmikrofon schalten Sie oben links mit dem Ein/Ausschalter ein und aus (langer Tastendruck). Die daran angeschlossenen Tischstellen schalten sich alle ein (**Betriebsbereit bei grün leuchtenden Tischmikrofonen**).

### Lautstärke:



Die Lautstärke Ihres Gerätes und die der Tischmikrofone lässt sich auf dem Konferenzmikrofon oben mit + und – regeln und wird über die vorderen Lautsprecher mittig im Schiebeschrank wieder gegeben. Hierzu die Türen dort auseinanderschieben.

### Kamera:



Die Standkamera (Logitech C920) können Sie individuell positionieren und wählen diese in Ihrer Anwendung (Zoom, Teams etc.) unter Kamera aus.

### Hotline:

Bei Problemen oder Fragen zur multimedialen Ausstattung bitte die **Hotline-Nummer: -2001** anrufen oder eine mail an: [mmproblem@rz.uni-mannheim.de](mailto:mmproblem@rz.uni-mannheim.de)