

# Hörsaal EW 167



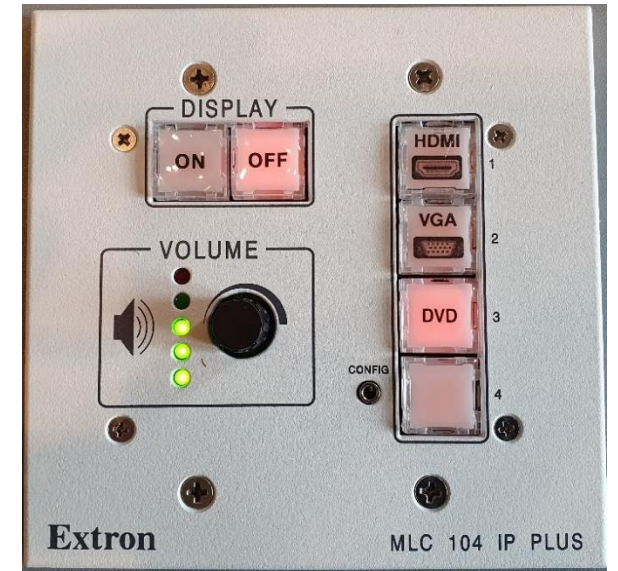
**Pultansicht**



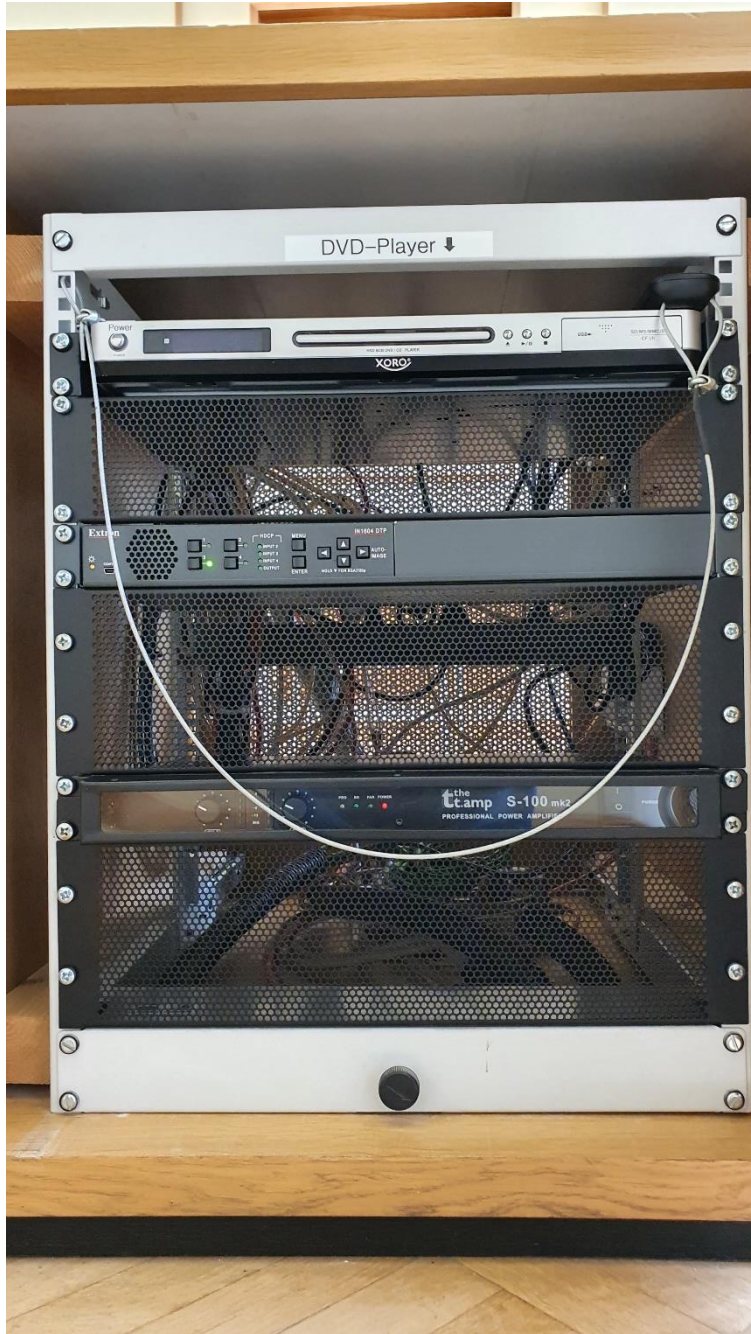
**Vorhandene Anschlüsse**



**Tastenbedienfeld**



## Medienschrank



## Anleitung

### Multimediale Ausstattung EW 167

#### Beamer:

Der Beamer wird über das Tastenfeld rechts oben auf dem Pult **mit den ON/OFF Tasten** ein- und ausgeschaltet.

#### Laptop:

Ein Laptop kann an den Kabeln auf dem Pult angeschlossen werden:



Für analog VGA bitte am Tastenfeld **VGA** wählen.



Für digital HDMI bitte am Tastenfeld **HDMI** wählen.

#### DVD:

Am **Tastenfeld** bitte **DVD** wählen.  
Die Bedienung erfolgt direkt am Gerät, bzw. für erweiterte Funktionen über die im Schrank befindliche Fernbedienung.

#### Lautstärke:

Die Lautstärke kann mit dem Drehregler auf dem Tastenfeld eingestellt werden.

#### Hotline:

**Hotline-Nummer: -2001**  
oder [mmproblem@rz.uni-mannheim.de](mailto:mmproblem@rz.uni-mannheim.de)

#### Schlüssel:

bzw. Antrag erhalten Sie an der Pforte Ost oder bei Ihrer Fakultätssekretärin