

## Hörsaal EW 161



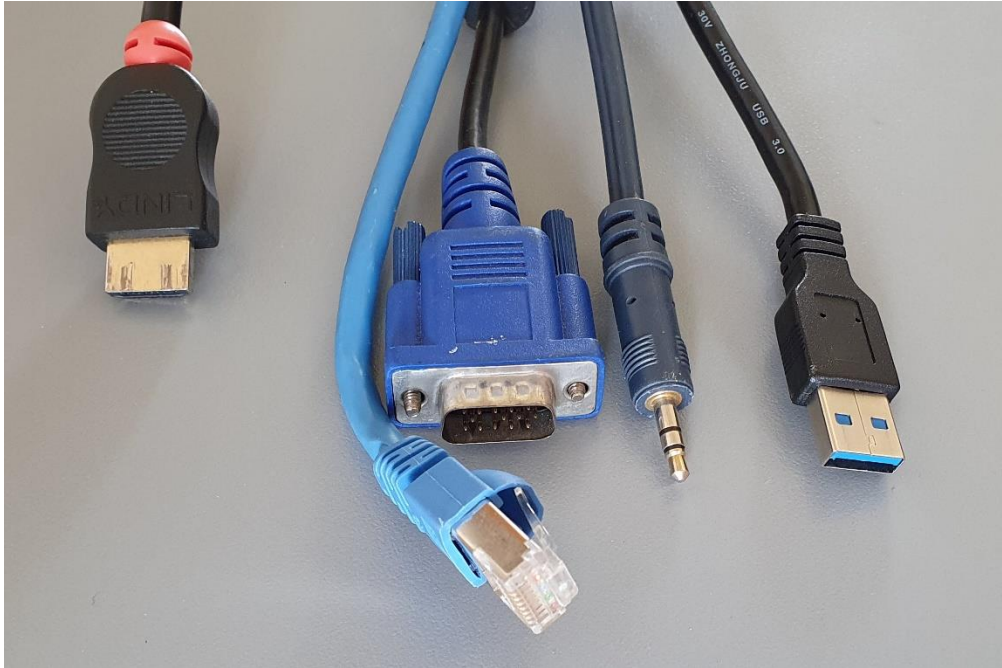
## Pultansicht



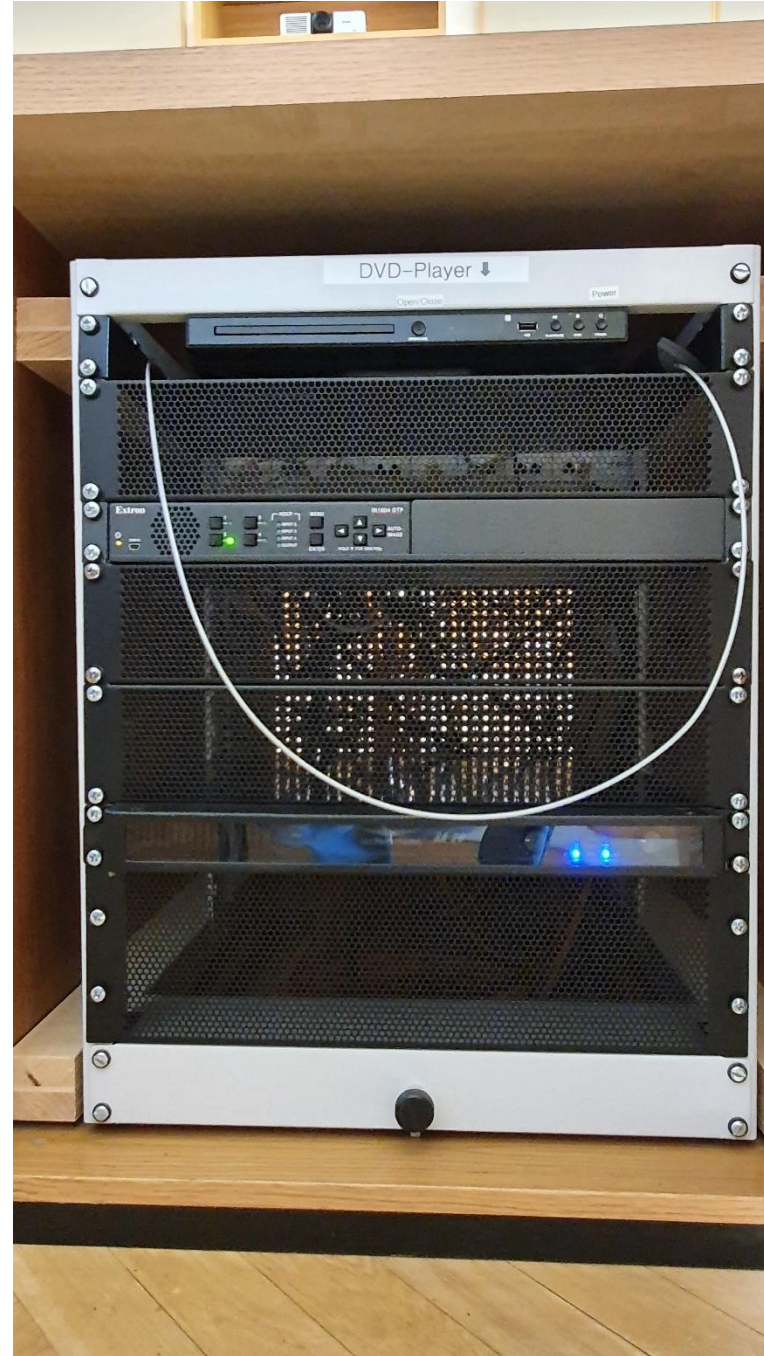
## Videokonferenzsystem



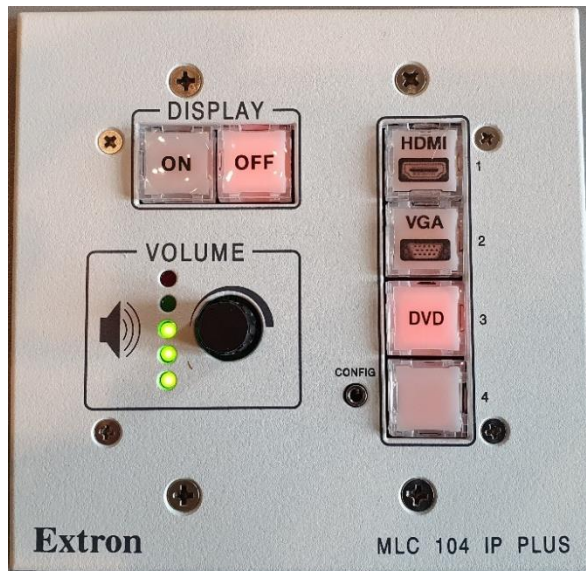
## Vorhandene Anschlüsse



## Medienschrank



## Tastenbedienfeld



## Multimediale Ausstattung EW 161

**Beamer:** Der Beamer wird über das Tastenfeld rechts oben auf dem Pult mit den **ON/OFF Tasten** ein- und ausgeschaltet.

**Laptop:** Ein Laptop kann an den Kabeln auf dem Pult angeschlossen werden:



Für analog VGA bitte am Tastenfeld **VGA** wählen.



Für digital HDMI bitte am Tastenfeld **HDMI** wählen.

**DVD:** Am **Tastenfeld** bitte **DVD** wählen.  
Die Bedienung erfolgt direkt am Gerät, bzw. für erweiterte Funktionen über die im Schrank befindliche Fernbedienung.

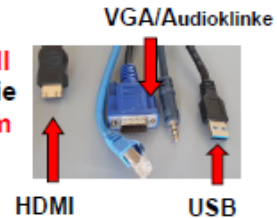
**Lautstärke:** Die Lautstärke kann mit dem Drehregler auf dem Tastenfeld eingestellt werden.

**Hotline:** Hotline-Nummer: -2001  
oder [mmproblem@rz.uni-mannheim.de](mailto:mmproblem@rz.uni-mannheim.de)

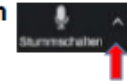
**Schlüssel:** bzw. Antrag erhalten Sie an der Pforte Ost oder bei Ihrer Fakultätssekretärin

## Hybridkonferenz aus dem Auditorium mit Videobar (Crestron) auf dem Pult EW 161

Hierzu schließen Sie bitte Ihr Laptop mit **VGA oder HDMI** für die **Projektion** im Raum an und das **USB Kabel** für die **Videokonferenz**. **Starten Sie Ihre Videosession auf Ihrem Laptop.**



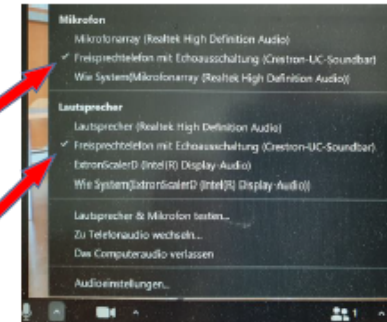
In der Zoomsession selbst gibt es einen Pfeil rechts neben dem Mikrofon



Es öffnet sich folgendes Fenster:

Unter **Mikrofon** wählen Sie mit **Freisprechtelefon (Crestron-UC-Soundbar)** das Mikrofon aus

Unter **Lautsprecher** wählen Sie mit **Freisprechtelefon (Crestron-UC-Soundbar)** den Lautsprecher der Videobar aus.



In der Zoomsession gibt es eine Pfeil rechts neben Kamera.



Es öffnet sich folgendes Fenster:

Unter **Kamera auswählen** wählen Sie mit **Huddly IQ** die Kamera der Crestron Videobar aus.

