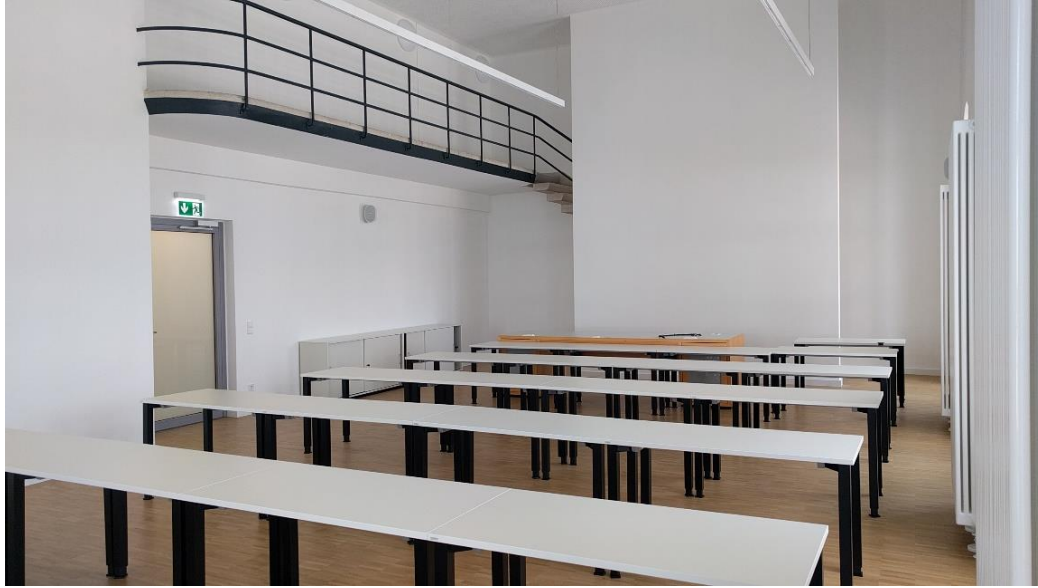


Hörsaal EO 382



Eingangsbereich von aussen



Pultansicht



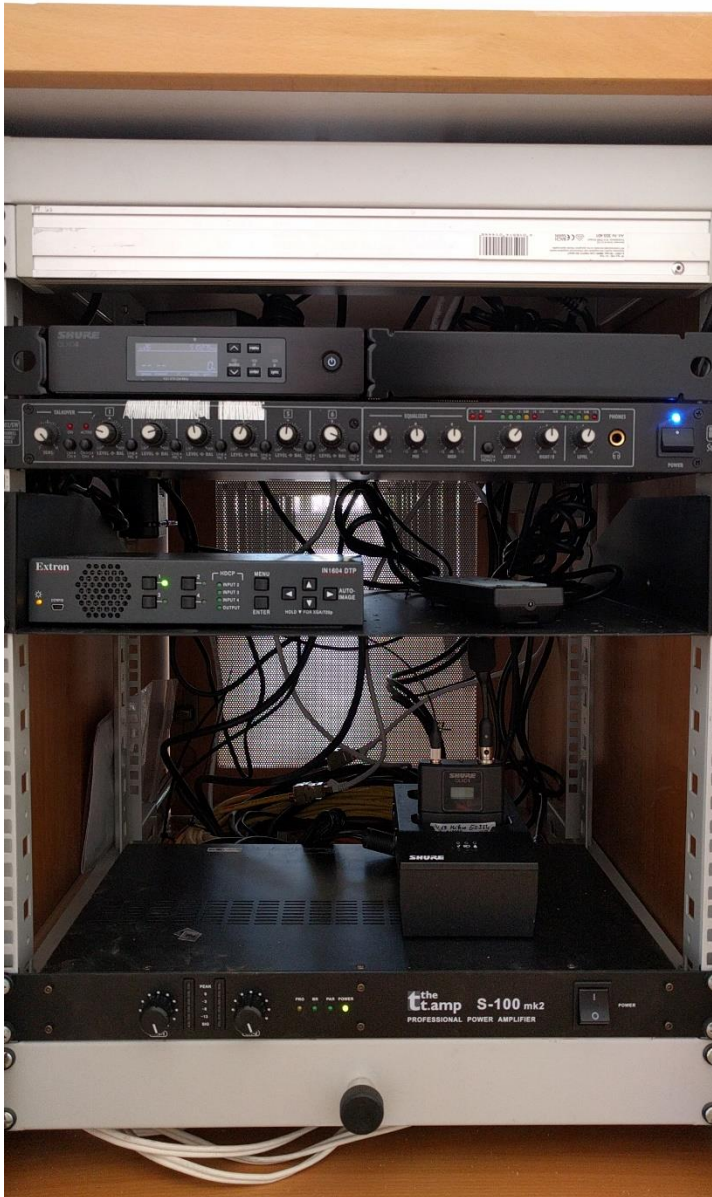
Vorhandene Anschlüsse



Tastenbedienfeld auf dem Pult links unten



Multimediale Ausstattung EO 382



Die technische Bedienung im Raum erfolgt über das Tastenfeld links auf dem Pult. Sollte der Beamer nach dem Einschalten die angewählte Quelle (Laptop, etc.) nicht direkt anzeigen, wählen Sie bitte die Quelle erneut an.

Beamer: Der Beamer wird über die „ON/Off“ Tasten am **Tastenfeld ein- und ausgeschaltet.**

Laptop: Ein Laptop kann an den Kabeln auf dem Pult angeschlossen werden.



Für analog VGA muss auf dem **Tastenfeld „VGA“** gewählt werden.



Für digital HDMI muss auf dem **Tastenfeld „HDMI“** gewählt werden.

(bestes Ergebnis für Laptop/PC immer mit 1280x800/60Hz)

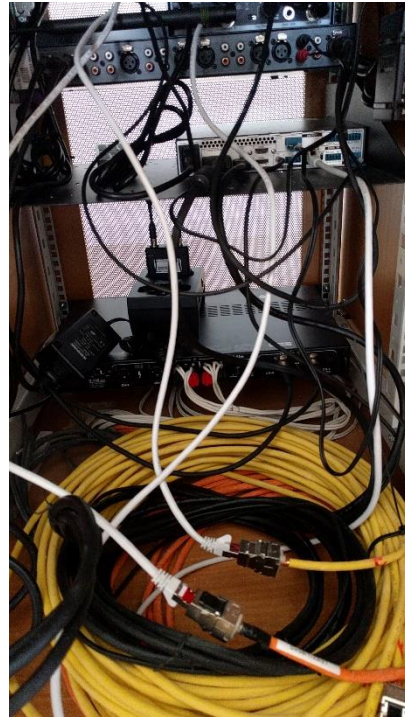
Lautstärke: Die Lautstärke Laptop kann am **Volumeregler** auf dem Tastenfeld eingestellt werden. Der Laptop kann über HDMI oder über dem auf dem Pult liegenden 3,5mm Klinkenanschluss ausgegeben werden.

Mikrofon: Das Funkmikrofon befindet sich im linken Schrank. Bitte nach Gebrauch wieder in die Ladeschale stecken.

Hotline: **Hotline-Nummer: 2001**
oder mmproblem@rz.uni-mannheim.de

Schlüssel: sowie einen Schlüsselantrag erhalten Sie an der Pforte im Ostflügel oder bei Ihrer Fakultätssekretärin

Technikschrank



Beamer

