

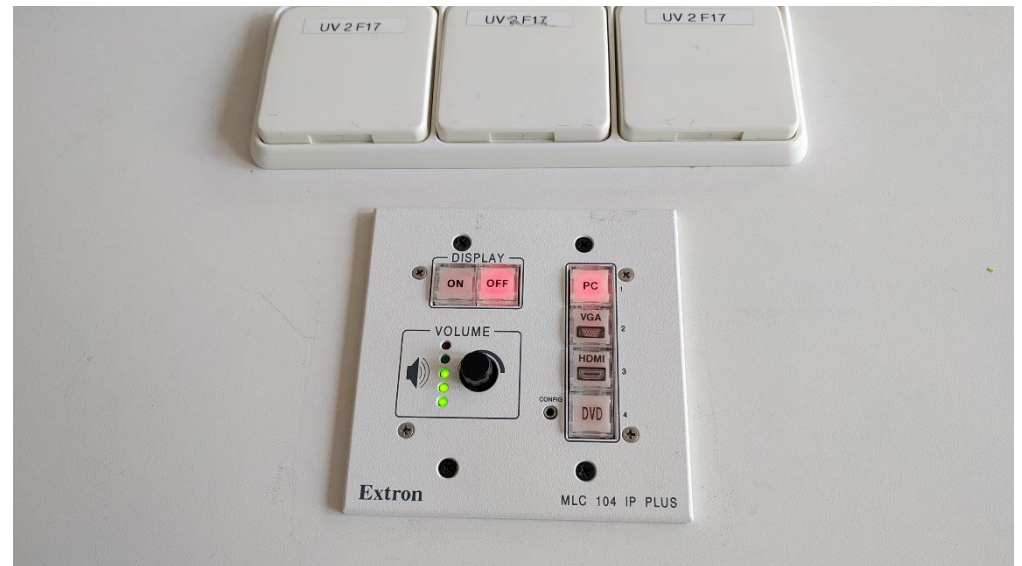
## Hörsaal L9,1-2 Raum 001



Pultansicht



Tastenbedienfeld



Vorhandene Anschlüsse

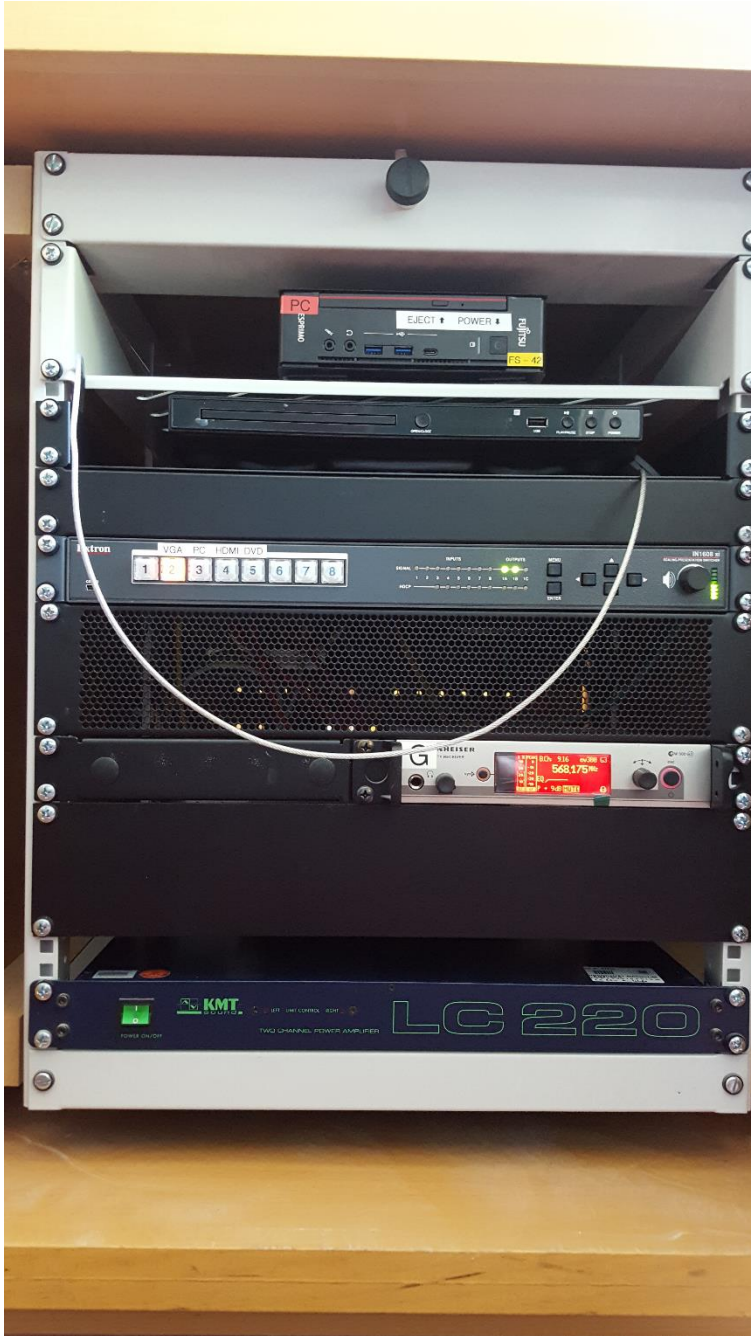


Tastatur und Maus in Schublade



Mikrofon im Technicschrank





## Multimediale Ausstattung L9 1-2, Raum 001

Hörsaal-PC und DVD-Gerät befindet sich im rechten Schrank unter dem Pult.

### Beamer:

Der Beamer wird über das Tastenfeld auf dem Pult **rechts oben** ein- und ausgeschaltet.

### Hörsaal-PC:

Am **Tastenfeld** bitte die Bildquelle **PC**. Tastatur und Maus befinden sich in der mittleren Schublade des Pultes.

### Laptop:

Ein **Laptop** kann an den Kabeln auf dem Pult angeschlossen werden:



Für **analog VGA** bitte am Tastenfeld **VGA** wählen.

Für **digital HDMI** bitte am Tastenfeld **HDMI** wählen.

*(bestes Ergebnis für Laptop/PC immer mit 1280 x 800)*

### DVD:

Am **Tastenfeld** bitte **DVD** wählen.

Die Bedienung erfolgt direkt am Gerät bzw. für erweiterte Funktionen über die im Schrank befindliche Fernbedienung.

### Funkmikrofon:

Das **Mikrofon** befindet sich **im linken** Schrank unter dem Pult. Zum **Ein-** und **Ausschalten** bitte die Taste **On/Off** betätigen. Auf der Oberseite befindet sich eine „mute“ **Schalter** zur Stummschaltung.

Nach Gebrauch den Taschensender **unbedingt** wieder **fest in die Ladeschale** drücken, bis er **einrastet** und die **rote Lade-LED** aufleuchtet.

### Lautstärke:

Die Lautstärke kann am Tastenfeld eingestellt werden.

### Hotline:

Hotline-Nummer: **-2001**  
oder [mmproblem@rz.uni-mannheim.de](mailto:mmproblem@rz.uni-mannheim.de)


### Schlüssel:

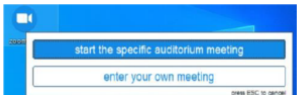
bzw. Antrag erhalten Sie an der Pforte Ost oder bei Ihrer Fakultätssekretärin.

# Anleitung für Hybridvorlesung

## Hybridvorlesung mit integrierter Monitorkamera und integriertem Monitormikrofon

Hierzu **starten Sie** die entsprechende **Videosession** (Zoom, BigBlueButton, etc.) **auf dem Hörsaal PC**.

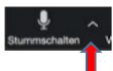
Für Zoom gibt es ein Icon  auf dem Desktop. Mit Doppelklick wählen Sie **start the specific auditorium meeting**, um direkt mit Audio und Video beizutreten. Wollen Sie per Meeting ID oder Link starten, nutzen Sie **enter your own meeting**.



Für die Sprachwiedergabe ins Auditorium können Sie das übliche Dozentenmikrofon nutzen.

Das im Monitor integrierte Mikrofon ist für die Zoomsession.

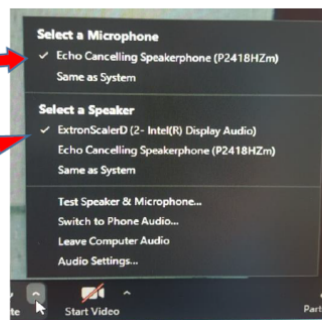
In der Zoomsession selbst gibt es einen Pfeil rechts neben dem Mikrofon



Es öffnet sich folgendes Fenster:

Unter **Select a Microphone** wählen Sie mit **Echo Canceling Speakerphone (P2418HZm)** das Monitormikrofon aus.

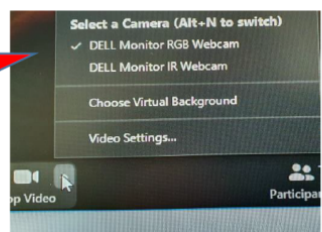
Unter **Select a Speaker** wählen Sie mit **Extron ScalerD(2-intel(R) Display Audio)** die Saallautsprecher aus.



In der Zoomsession gibt es eine Pfeil rechts neben Kamera.

Es öffnet sich folgendes Fenster:

Unter **Select a camera** wählen Sie mit **DELL Monitor RGB Webcam** die Monitorkamera aus.



Wenn Sie oder weitere Teilnehmer im Raum sich **zusätzlich über Laptop/Tablet/Handy** in die Session zuschalten möchten, dann ist es zwingend notwendig, **dass alle Mikrofone und Lautsprecher dieser Geräte stumm geschaltet** sind, um unangenehme Rückkopplungen zu vermeiden.

Ggf. wäre die **Chatfunktion** eine zusätzliche Unterstützung, bzw. sinnvoll, dass relevante Beiträge von Teilnehmern aus dem Raum vom Dozenten für die Online Teilnehmer wiederholt werden.