

Seminarraum B6 30-32 Raum 108



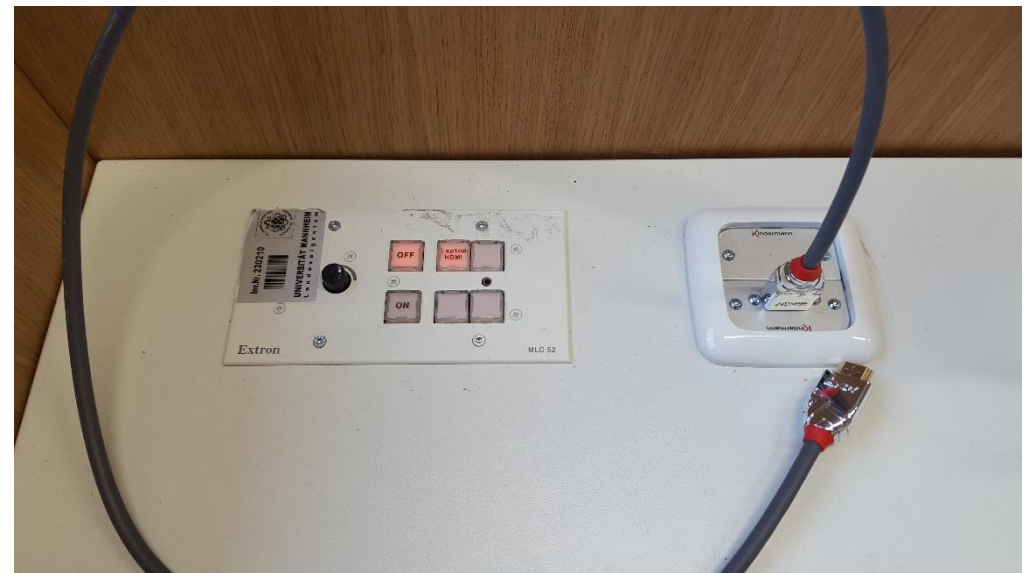
Pultansicht



Vorhandene Anschlüsse Hauptprojektor
(HDMI Kabel und Audiokabel bei Bedarf eigene verwenden)



Vorhandene Anschlüsse Nebenprojektor



Tastenbedienfeld Hauptprojektor zur technischen Steuerung



Tastenbedienfeld Nebenprojektor zur technischen Steuerung





Multimediale Ausstattung B6 108

Tastenbedienfeld Hauptprojektor





Nebenprojektor



Beamer: Einschalten mit der Taste **Power ON**, ausschalten mit **Power Off**.


Anschluss an die Hauptprojektion:

Laptop: Ein Laptop kann am **VGA** Kabel  auf dem Tisch angeschlossen werden. Bitte wählen Sie **VGA** auf dem Tastenfeld aus.

Für **HDMI**  schließen Sie bitte Ihr **eigenes HDMI-Kabel** auf dem Pult an. Bitte wählen Sie **HDMI** auf dem Tastenfeld aus.



(bestes Ergebnis für Laptop/PC immer mit 1280 x 800)

Evtl. muss der Ausgang Ihres Laptops freigeschaltet/dupliziert werden. Dies erfolgt in der Regel über die Tastenkombination  + P

Audio: Für analog Audio schließen Sie Ihr **eigenes Audiokabel** a. d. Tisch an und wählen Sie **VGA**.
(HDMI-Audio funktioniert direkt mit **HDMI**)



Zur **Lautstärkeregelung** von **Mikrofon, VGA und HDMI** bedienen Sie bitte die **Regler Mikro, HDMI oder VGA am Mischer** im Schrank mit der Aufschrift **Medientechnik / Funkmikrofon** rechts neben der Eingangstür



Anschluss an die Nebenprojektion:

Laptop: Nur Anschluss Bild von Laptop HDMI möglich



Raumfunktionen: Licht bedienen Sie über den Schalter rechts neben der Eingangstür, bzw. Licht und Verdunklung links neben der hinteren Eingangstür

Hörsaal-Support: (0621-181)-2001 oder mmproblem@rz.uni-mannheim.de

Technikschrank für Funkmikrofon und Audio



Gerät rechts am Powerschalter einschalten, schwarze Knöpfe rechts neben den Drehreglern nur bei Mikrofon gedrückt. Ansonsten Knöpfe nicht drücken

Nebenprojektion

Hauptprojektion

