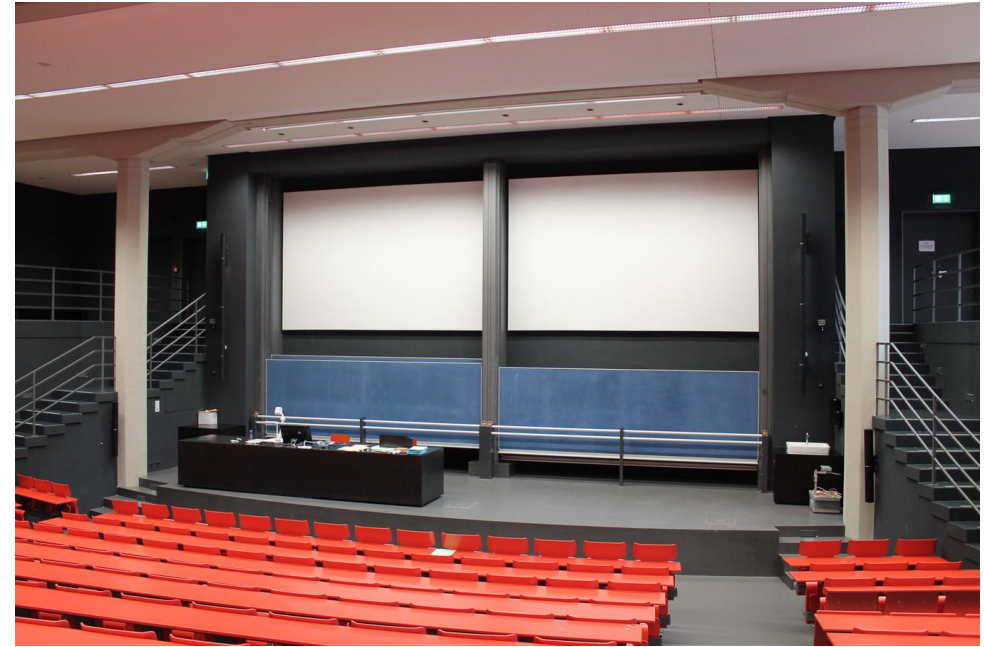
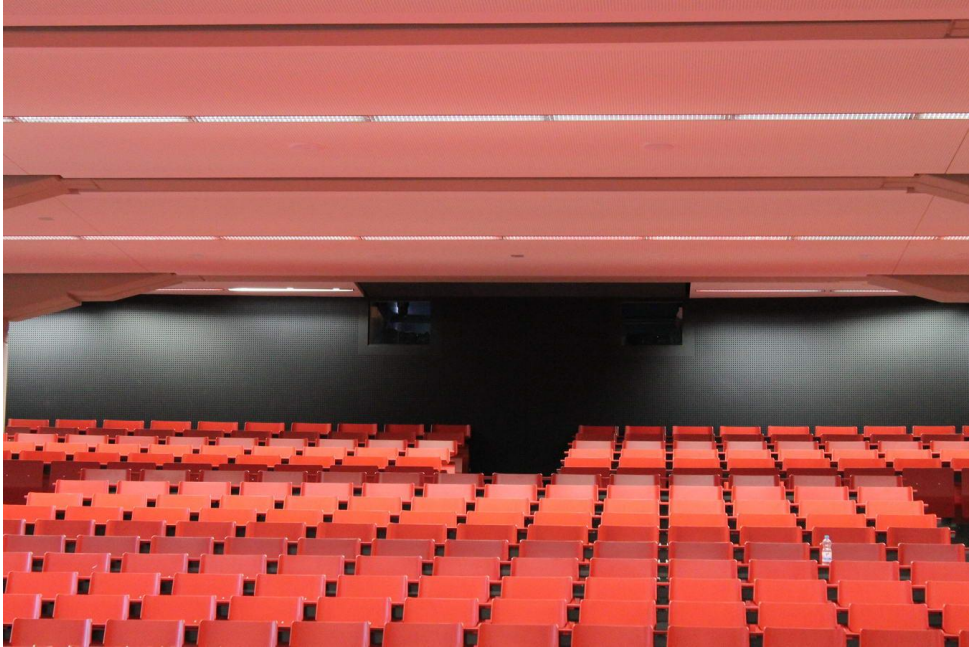


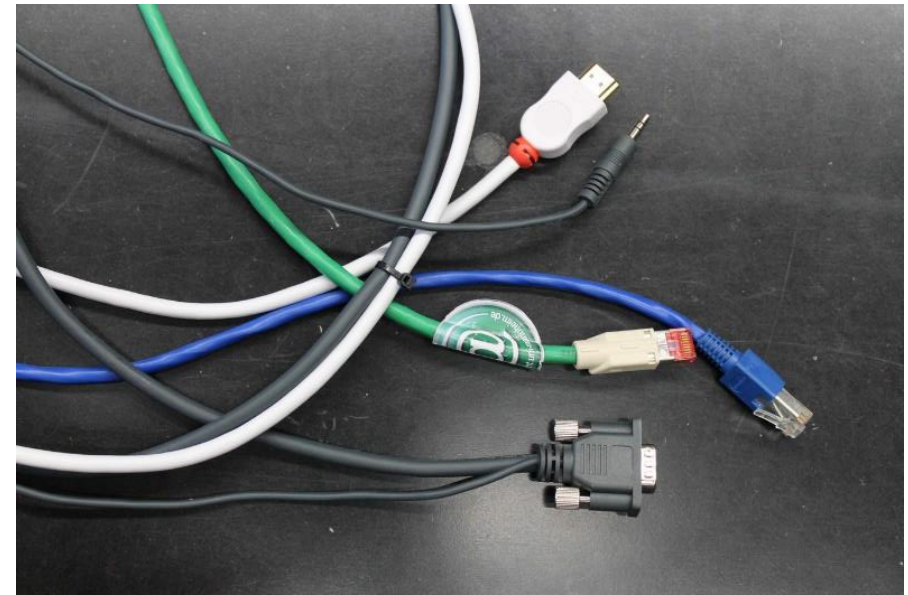
## Hörsaal A 3,8 001



## Pultansicht



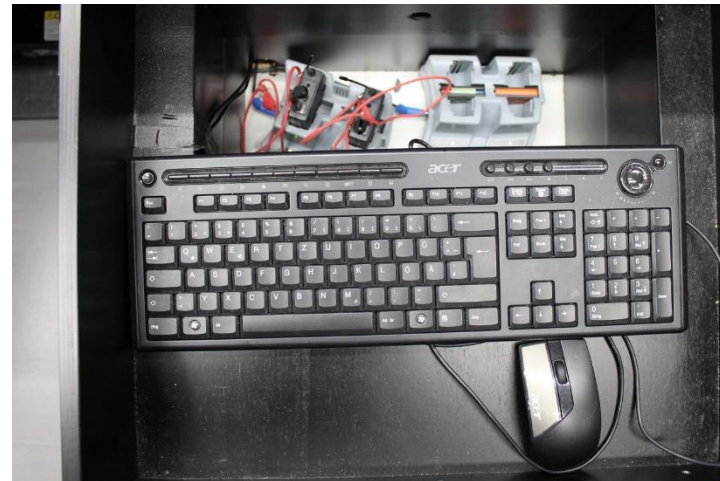
## Vorhandene Anschlüsse



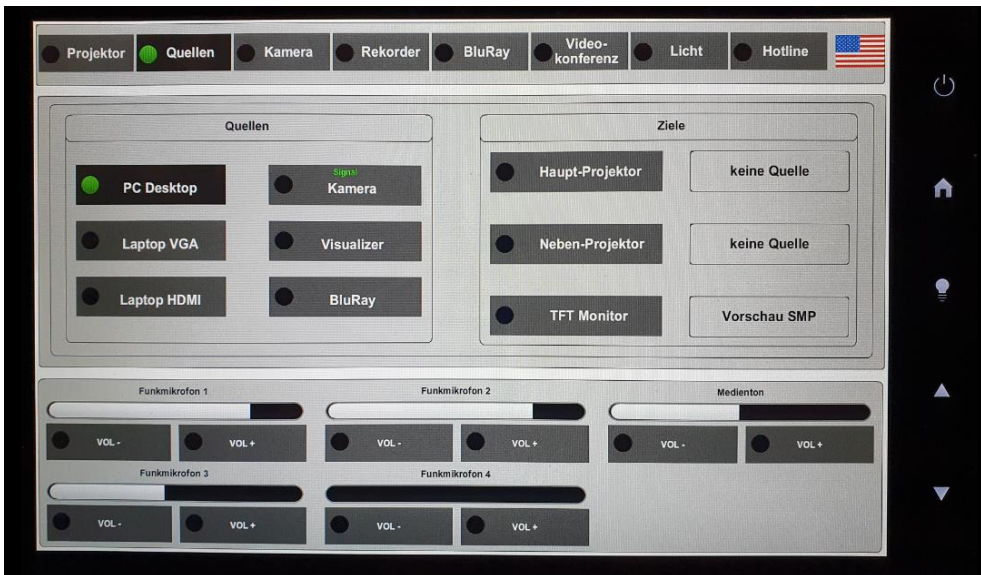
Aufnahmeleuchte Vorlesungsaufzeichnung und Pultanschlussfeld



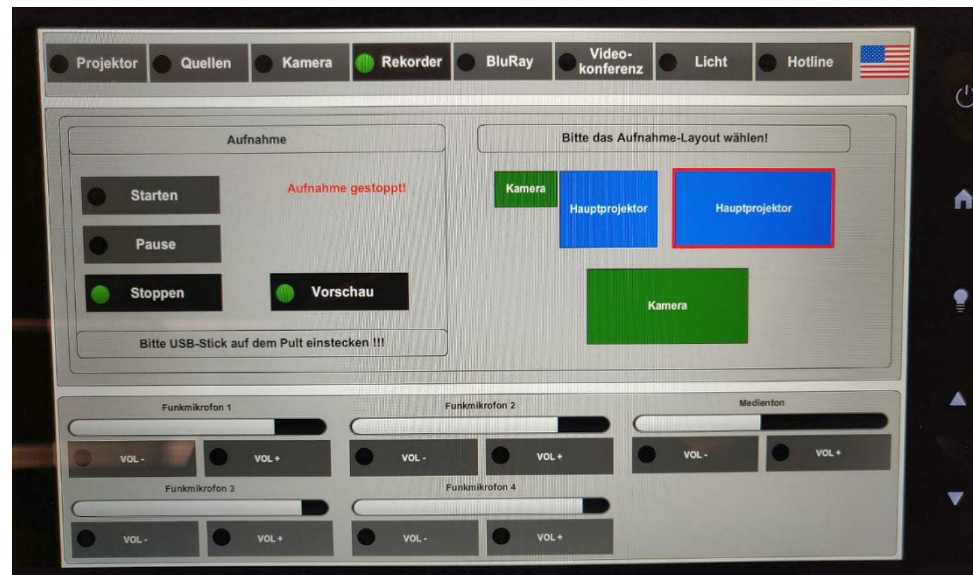
Mikrofone, Tastatur und Maus linke Schublade



Touchpanel (Zuweisung der Quellen zu Projektoren und Monitor)



Touchpanel (Rekorderseite für Vorlesungsaufzeichnung).



Bitte für Kameraaufnahme **immer!!!** auch den PC starten, sonst wird die Kamera nicht aufgezeichnet)



## Touchpanelbedienung A 3,8 001

**Beamer:** In der **Menüleiste** oben **Projektor** anwählen. Beamer Rechts und Links einschalten. Nach der Vorlesung bitte wieder **Ausschalten**.

**PC:** Der PC befindet sich im **linken Unterschrank des Pultes neben der Tastaturschublade**, die Tastatur und Maus finden Sie in der linken Schublade. Ein USB-stick kann an der Dockingstation beim Monitor eingesteckt werden. In der **Menüleiste** wählen Sie bitte **Quellen** aus. Wählen Sie **PC** in der **linken** Spalte unter **Quellen** an und in der **rechten** Spalte unter **Ziele Projektor Links und Rechts** sowie **TFT-Monitor** an.

**Laptop (VGA oder HDMI), BluRay, Visualizer:**

In der **Menüleiste** wählen Sie bitte **Quellen** aus. Wählen Sie in der **linken** Spalte die Quelle und **Projektor Links oder Rechts**, sowie **Monitor** in der **rechten** Spalte als Ziel an.

**Funkmikrofon:** Die Mikrofone befinden sich in der **linken Schublade**. Die Sender haben einen „mute“-Schalter auf der Oberseite zum Stummschalten. Nach Gebrauch den Taschensender bitte **wieder in die Ladeschale** stellen, bis er **einrastet und die rote Lade-LED aufleuchtet**.

**Lautstärke:** Die Lautstärke des Medientons und der Mikrofone kann im Menü **Quellen** geregelt werden.

**Hotline:** Bei Problemen oder Fragen zur multimedialen Ausstattung bitte die **Hotline-Nummer: -2001** anrufen oder eine e-mail an: [mmproblem@rz.uni-mannheim.de](mailto:mmproblem@rz.uni-mannheim.de) senden.

**Schlüssel:** so wie Schlüsselantrag erhalten Sie an der Pforte im Ostflügel oder bei Ihrer Fakultätssekretärin

## Hybridvorlesung mit Raumkamera und Saalmikrofon

Hierzu **starten Sie** die entsprechende **Videosession** (Zoom, BigBlueButton, etc.) **auf dem Hörsaal PC**.

Für Zoom gibt es ein Icon  auf dem Desktop.

Mit Doppelklick wählen Sie auf dem oberen Reiter **den Ihnen zugewiesenen Zoomraum**, um direkt mit Audio und Video beizutreten.



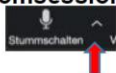
Möchten Sie per Meeting ID oder persönlichem Link starten, nutzen Sie **enter your own meeting**.

Wählen Sie bitte im Menu am Touchpanel **Videokonferenz** und schalten dann auf **Videokonferenz ein**. Dadurch startet die Hauptprojektion, auf welche automatisch der Hörsaal PC geschaltet wird. Die Kamera dreht sich zum Pult und die Mikrofonlautstärke wird gesetzt. Bitte nach Vorlesungsende auf **Videokonferenz aus**.

Damit Ton und Bild für alle Teilnehmer verfügbar sind, muss der Hörsaal PC auf die Hauptprojektion geschaltet sein. Hierzu wählen Sie unter Quellen **Desktop PC** und unter Zielen **Hauptprojektion und TFT Monitor** aus, sofern dies nicht automatisch gestartet wurde.

Für die Sprachwiedergabe nutzen Sie bitte das übliche Dozentenmikrofon. Das zweite (sofern im Raum vorhanden) steht für einen zusätzlichen Sprecher zur Verfügung.

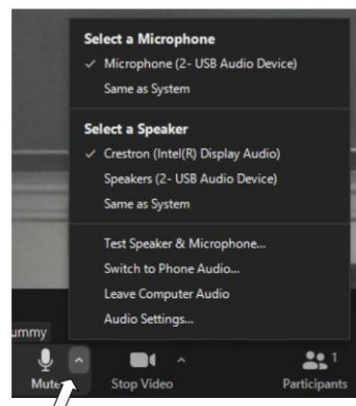
In der Zoomsession selbst gibt es einen Pfeil rechts neben dem Mikrofon



Es öffnet sich folgendes Fenster:

Unter **Select a Microphone** wählen Sie mit der Standardeinstellung **Same as System** oder **Microphone (USB Audio Device)** die Dozentenmikrofone (Vorlesung / Aufzeichnung) aus.

Unter **Select a Speaker** wählen Sie mit der Standardeinstellung **Same as System** oder **Crestron (Intel...)** die Saallautsprecher aus.



Wenn Sie oder weitere Teilnehmer im Raum sich **zusätzlich über Laptop/Tablet/Handy** in die Session zuschalten möchten, dann ist es zwingend notwendig, **dass alle Mikrofone und Lautsprecher dieser Geräte stumm geschaltet** sind, um unangenehme Rückkopplungen zu vermeiden.

Ggf. wäre die **Chatfunktion** eine zusätzliche Unterstützung, bzw. sinnvoll, dass relevante Beiträge von Teilnehmern aus dem Raum vom Dozenten für die Online Teilnehmer wiederholt werden.